

Planeje Antes de Plantar: O Guia Essencial para Árvores Saudáveis



Passo 1: Conheça sua Árvore



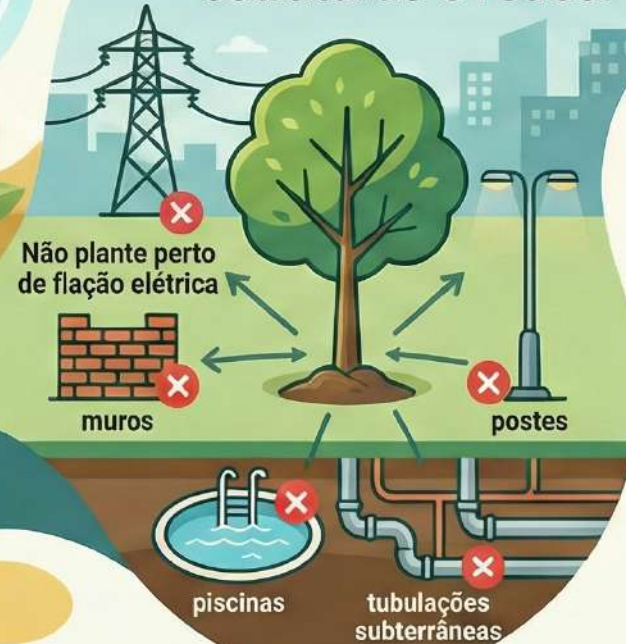
Pesquise o tamanho da árvore adulta

Avalie a altura e o diâmetro da copa para escolher um local com espaço suficiente.



Passo 2: Verifique o Local de Plantio

Mantenha distância de estruturas e redes.



Não plante perto de fiação elétrica

muros

postes

piscinas

tubulações subterrâneas



Consulte as regras do seu município.

Verifique as normas da prefeitura para plantio em calçadas e áreas públicas.

Guia Passo a Passo: Como Plantar uma Muda



1. Prepare a cova



Cave um buraco com 50cm de largura e o dobro do tamanho do torrão da muda.



2. Retire a embalagem

Remova a sacola plástica com cuidado para não quebrar o torrão de terra.



3. Posicione a muda

Preencha a cova com terra, firmando levemente para fixar a muda no chão.



Atenção: Não enterre o tronco!

A base do caule deve ficar visível, um pouco acima do nível do solo.



4. Regue a muda

Regue bem após o plantio, mas tenha cuidado para não encharcar a terra.



Dica de especialista

Plante no início da estação chuvosa para aproveitar melhor a água natural.

5 Passos Para Uma Muda Saudável

1. Rega Adequada

Mantenha o solo úmido, não encharcado, regando 1-2 vezes por semana.



2. Coroamento

Retire a vegetação ao redor da base de muda para facilitar a absorção de água.



3. Cobertura do Solo

Cubra a base com gravetos para manter a umidade e reduzir ervas daninhas.



4. Poda de Condução

Remova o 'broto ladrão' para fortalecer a haste principal da muda.



5. Adubação

Faça a adubação de manutenção para garantir os nutrientes necessários.